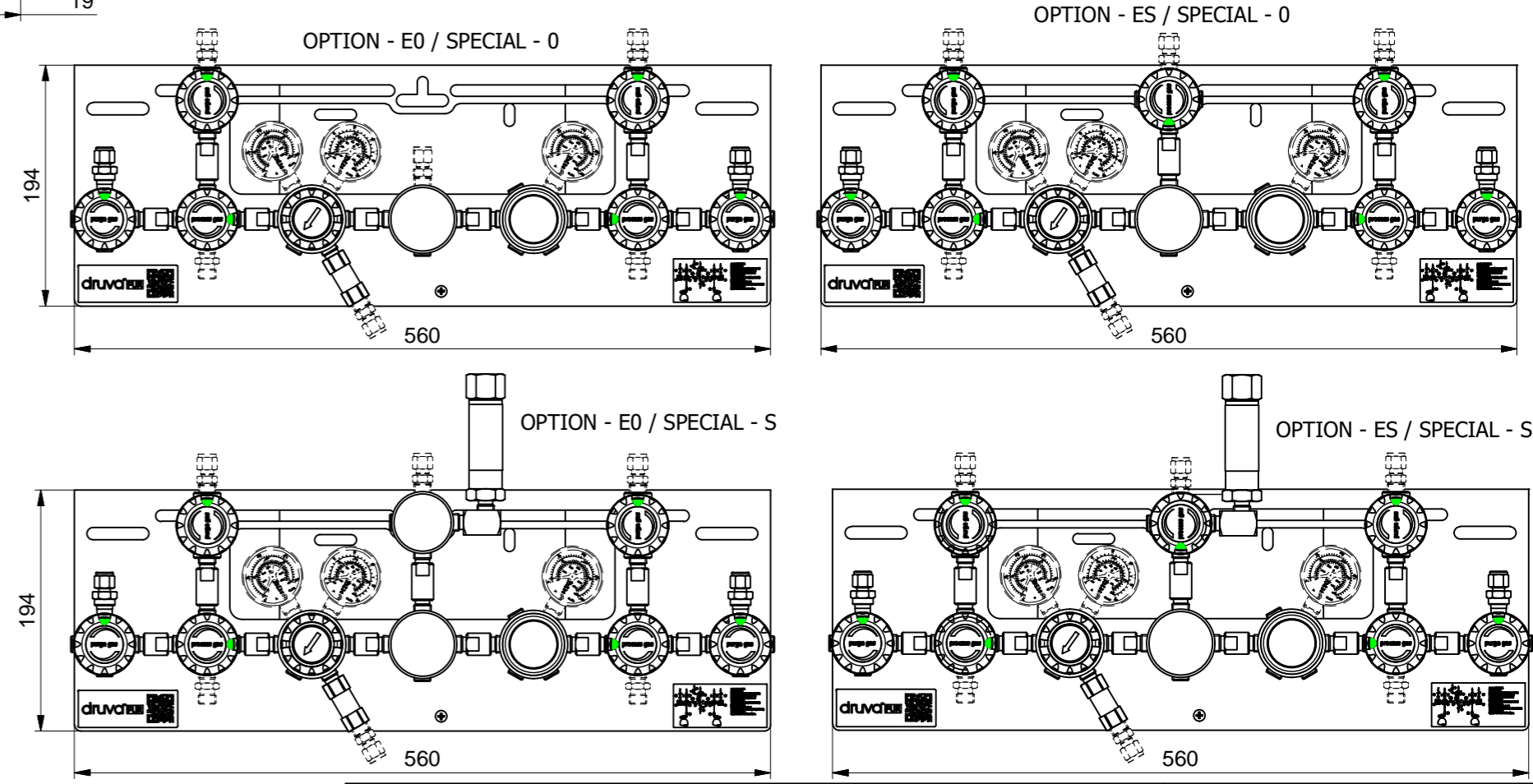


VERSIONS OVERVIEW



ORDERING INFORMATION

MSLH0S S EX X XX XX XX XX XXXX XXXX XXXX

STAGES:
S - SINGLE STAGE

OPTIONS:
E0 - HP EXT. GAS PURGE + LP WITHOUT
ES - HP EXT. GAS PURGE + LP SHUT-OFF VALVE

SPECIALS:
0 - WITHOUT
S - SAFETY VALVE

INLET PRESSURE:
F4 - 60 BAR
FX - 200 BAR
GX - 300 BAR

OUTLET PRESSURE:
D2 - 10 BAR
DX - 14 BAR
EY - 28 BAR
EX - 50 BAR

PURGE & RELIEF CONNECTION:
N14F - NPT1/4 INCH FEMALE
MORE VERSIONS ON LIST OF CONN.

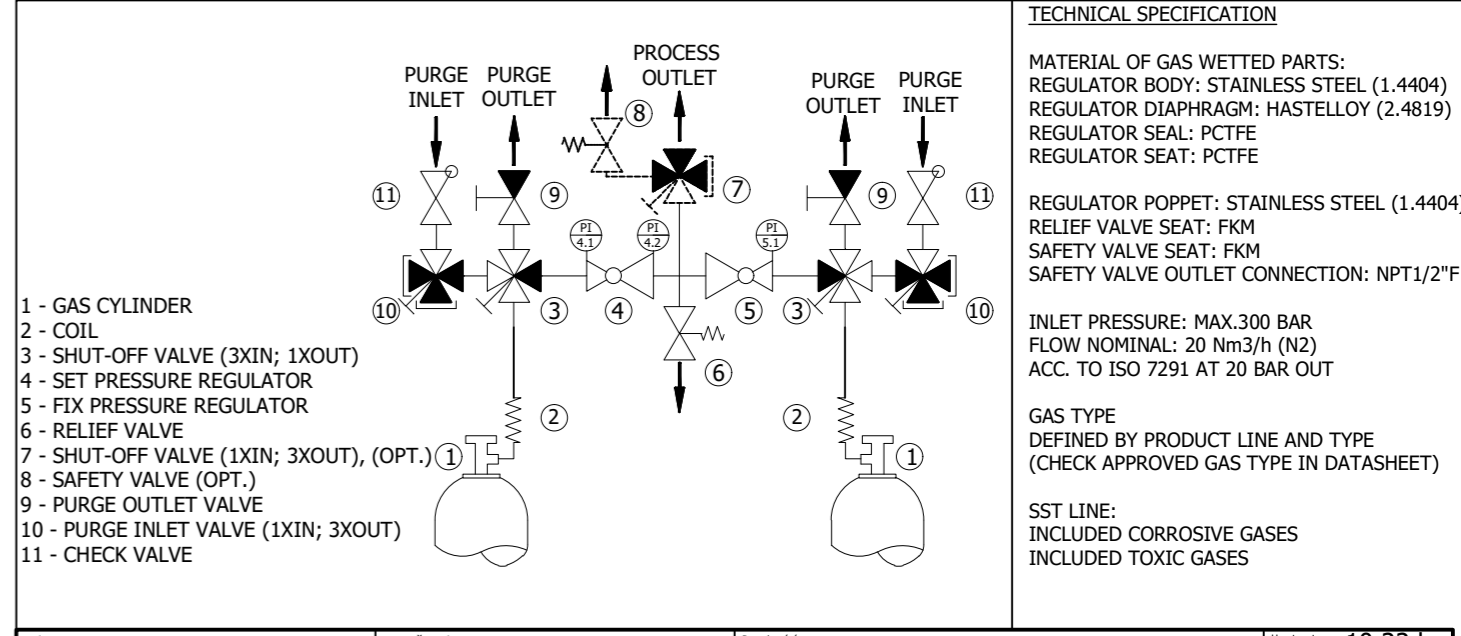
PROCESS OUTLET CONNECTION:
N14F - NPT1/4 INCH FEMALE
M03S - COMPRESSION FITTING 3MM SS
M06S - COMPRESSION FITTING 6MM SS
MORE VERSIONS ON LIST OF CONNECTIONS

PROCESS INLET CONNECTION:
N14F - NPT1/4 INCH FEMALE
M14M - METRIC 14X1,5 MALE

OUTLET GAUGE TYPE:
BT - BOURDON TUBE
I2 - INDUCTIV CONTACT I2
R2 - REED CONTACT R2
I1 - INDUCTIV CONTACT I1
R5 - REED CONTACT R5

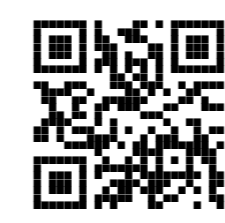
INLET GAUGE TYPE:
BT - BOURDON TUBE
I1 - INDUCTIV CONTACT I1
R5 - REED CONTACT R5

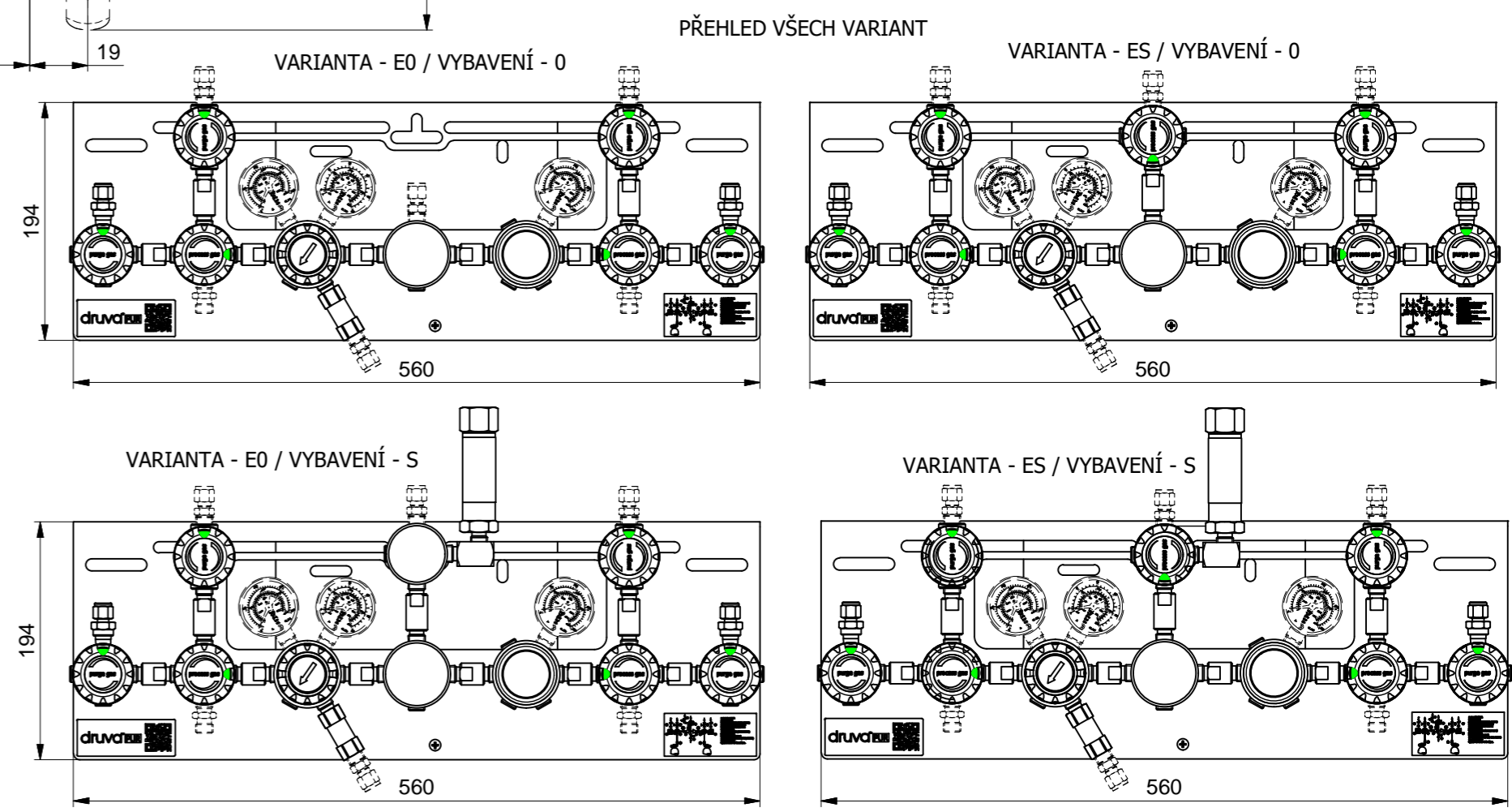
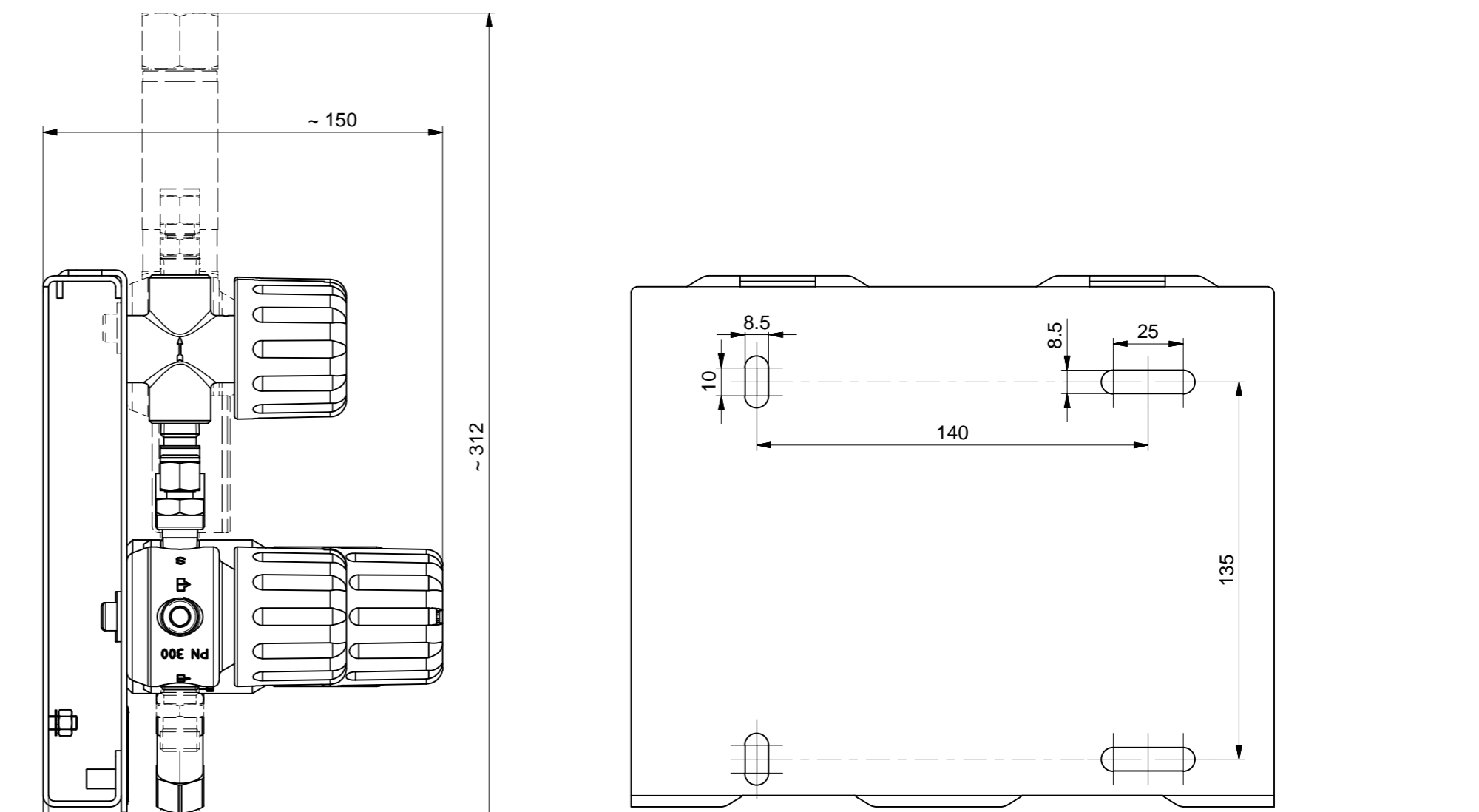
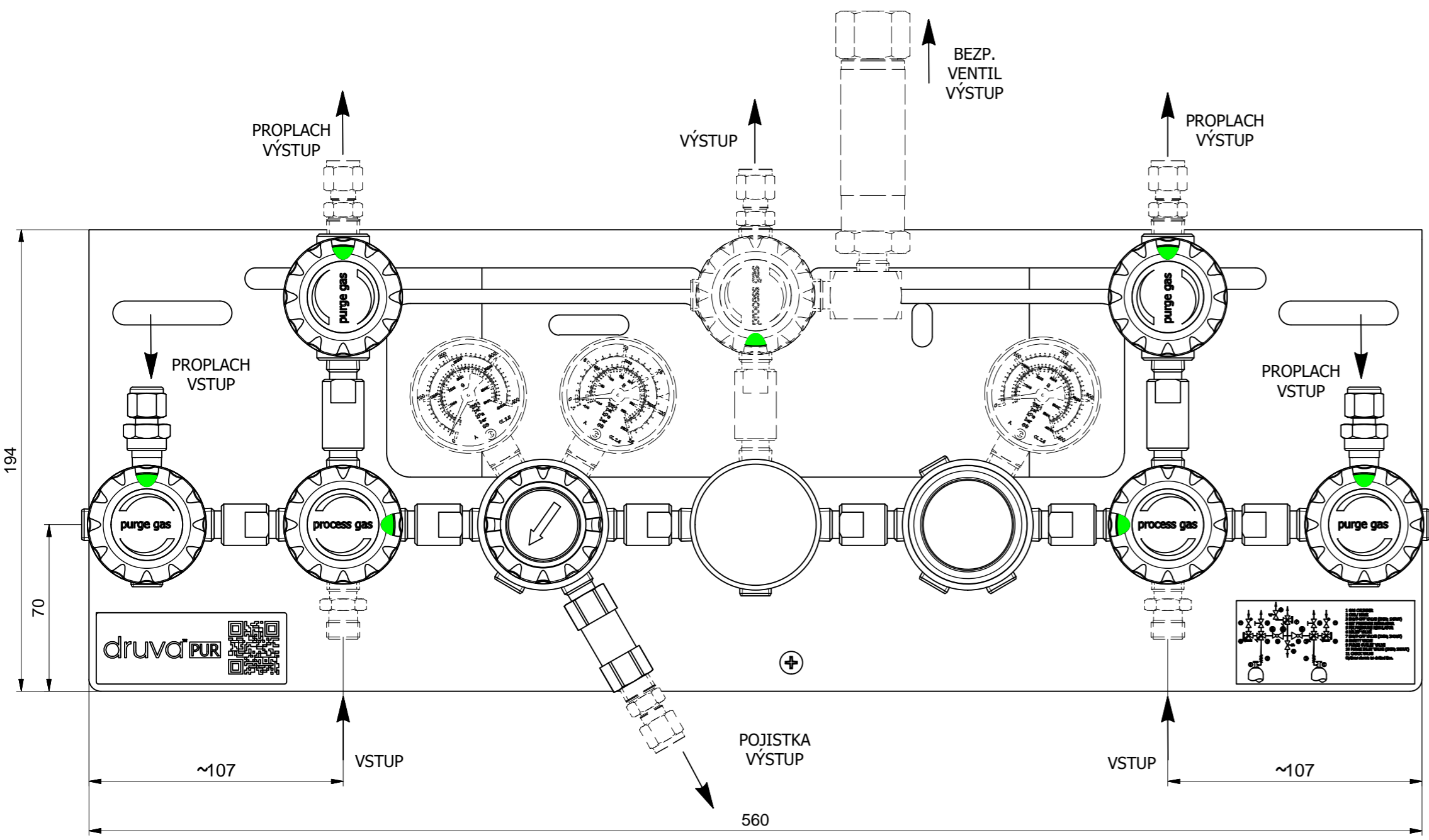
- LIST OF CONNECTIONS**
- N14F - NPT1/4 INCH FEMALE
 - M03S - COMPRESSION FITTING 3MM SS
 - M06S - COMPRESSION FITTING 6MM SS
 - M08S - COMPRESSION FITTING 8MM SS
 - M10S - COMPRESSION FITTING 10MM SS
 - M12S - COMPRESSION FITTING 12MM SS
 - IX2S - COMPRESSION FITTING 1/8" SS
 - IX4S - COMPRESSION FITTING 1/4" SS
 - IX6S - COMPRESSION FITTING 3/8" SS
 - IX8S - COMPRESSION FITTING 1/2" SS



<p>1 - GAS CYLINDER</p> <p>2 - COIL</p> <p>3 - SHUT-OFF VALVE (3XIN; 1XOUT)</p> <p>4 - SET PRESSURE REGULATOR</p> <p>5 - FIX PRESSURE REGULATOR</p> <p>6 - RELIEF VALVE</p> <p>7 - SHUT-OFF VALVE (1XIN; 3XOUT), (OPT.)</p> <p>8 - SAFETY VALVE (OPT.)</p> <p>9 - PURGE OUTLET VALVE</p> <p>10 - PURGE INLET VALVE (1XIN; 3XOUT)</p> <p>11 - CHECK VALVE</p>	<p>TECHNICAL SPECIFICATION</p> <p>MATERIAL OF GAS WETTED PARTS: REGULATOR BODY: STAINLESS STEEL (1.4404) REGULATOR DIAPHRAGM: HASTELLOY (2.4819) REGULATOR SEAL: PCTFE REGULATOR SEAT: PCTFE</p> <p>REGULATOR POPPET: STAINLESS STEEL (1.4404) RELIEF VALVE SEAT: FKM SAFETY VALVE SEAT: FKM SAFETY VALVE OUTLET CONNECTION: NPT1/2" F</p> <p>INLET PRESSURE: MAX.300 BAR FLOW NOMINAL: 20 Nm³/h (N2) ACC. TO ISO 7291 AT 20 BAR OUT</p> <p>GAS TYPE DEFINED BY PRODUCT LINE AND TYPE (CHECK APPROVED GAS TYPE IN DATASHEET)</p> <p>SST LINE: INCLUDED CORROSIVE GASES INCLUDED TOXIC GASES</p>		
<p>Polotovary / Raw material</p> <p>Dim. of raw material</p> <p>Material</p>	<p>Rozměr polotovaru / Dim. of raw material</p> <p>Material</p>	<p>Povrchová úprava / Surface finish</p> <p>Starý výkres / Old drawing</p>	<p>Hmotnost / Weight</p> <p>10.22 kg</p>
<p>Komentář / Notice</p> <p>12.11.2018</p> <p>Chadim</p> <p>Lubos Ondracek</p> <p>Dr. Th. Kuester</p> <p>B: Standard</p>	<p>Opracování / Machining</p> <p>ISO 2768 m,K</p> <p>Měřítko / Scale</p> <p>1:2</p>	<p>Kritický rozměr značen / Critical dimension marked</p> <p>ISO 2768 m,K</p> <p>0,1 -0,3 +0,3 +0,1</p>	<p>MANIFOLD SST-LINE LOW FLOW H0 MAN SST 20QM H0 2SEMI SGL EXTPURGE</p>

EXAMPLE: MSLH0SSES0GXDXBTBTN14FM06SM06S





OBJEDNÁVKA INFORMACE

MSLH0S S EX X XX XX XX XX XXXX XXXX XXXX

REDUKCE TLAKU POČET STUPŇŮ:
S - JEDNOSTUPŇOVÝ

VARIANTA:
E0 - VSTUP EXT. PROPLACH + VÝSTUP NIC
ES - VSTUP EXT. PROPLACH + VÝSTUP UZ. VENTIL

VYBAVENÍ:
0 - NIC
S - BEZPEČNOSTNÍ VENTIL

VSTUPNÍ TLAK:
F4 - 60 BAR
FX - 200 BAR
GX - 300 BAR

VÝSTUPNÍ TLAK:
D2 - 10 BAR
DX - 14 BAR
EY - 28 BAR
EX - 50 BAR

PROPLACH & POJISTKA PŘIPOJENÍ:
N14F - NPT1/4 PALCE VNITŘNÍ ZÁVIT
DALŠÍ VIZ. SEZNAM PŘIPOJENÍ

VÝSTUPNÍ PŘIPOJENÍ:
N14F - NPT1/4 PALCE VNITŘNÍ ZÁVIT
M03S - KOMPRESNÍ PŘÍPOJKA 3MM SS
M06S - KOMPRESNÍ PŘÍPOJKA 6MM SS
DALŠÍ VIZ. SEZNAM PŘIPOJENÍ

VSTUPNÍ PŘIPOJENÍ:
N14F - NPT1/4 PALCE VNITŘNÍ ZÁVIT
M14M - METRICKÝ ZÁVIT 14X1,5 VNĚJŠÍ

SEZNAM PŘIPOJENÍ
N14F - NPT1/4 PALCE VNITŘNÍ ZÁVIT
M03S - KOMPRESNÍ PŘÍPOJKA 3MM NEREZ
M06S - KOMPRESNÍ PŘÍPOJKA 6MM NEREZ
M08S - KOMPRESNÍ PŘÍPOJKA 8MM NEREZ
M10S - KOMPRESNÍ PŘÍPOJKA 10MM NEREZ
M12S - KOMPRESNÍ PŘÍPOJKA 12MM NEREZ
IX2S - KOMPRESNÍ PŘÍPOJKA 1/8" NEREZ
IX4S - KOMPRESNÍ PŘÍPOJKA 1/4" NEREZ
IX6S - KOMPRESNÍ PŘÍPOJKA 3/8" NEREZ
IX8S - KOMPRESNÍ PŘÍPOJKA 1/2" NEREZ

VÝSTUPNÍ MANOMETR:
BT - TYP BOURDONOVA TRUBICE
I2 - INDUKTIVNÍ KONTAKT I2
R2 - JAZYČKOVÝ KONTAKT R2
I1 - INDUKTIVNÍ KONTAKT I1
R5 - JAZYČKOVÝ KONTAKT R5

INLET GAUGE TYPE:
BT - TYP BOURDONOVA TRUBICE
I1 - INDUKTIVNÍ KONTAKT I1
R5 - JAZYČKOVÝ KONTAKT R5

TECHNICKÁ SPECIFIKACE

MATERIÁL DÍLŮ VE STYKU S PLYNEM:
TĚLO REGULÁTORU: NEREZ OCEL (1.4404)
MEMBRÁNA REGULÁTORU: HASTELLOY (2.4819)
TĚSNĚNÍ: PCTFE
SEDLO: PCTFE

KUŽELKA: NEREZ OCEL (1.4404)
POJISTKA SEDLO: FKM
BEZP. VENTIL SEDLO: FKM
BEZP. VENTIL VÝSTUP: NPT1/2" VNITŘNÍ ZÁVIT

VSTUPNÍ TLAK: MAX. 300 BAR
JMENOVITÝ PRŮTOK: 20 Nm³/h (N2)
DLE ISO 7291 PŘI 20 BAR VÝST. TLAK

PROVOZNÍ PLYN
DLE PRODUKTOVÉ ŘADY
(KONTROLA S DATOVÝM LISTEM)

ŘADA SST:
VČETNĚ KOROZIVNÍCH A JEDOVATÝCH PLYNŮ

1 - PLYNOVÁ LÁHEV
2 - VSTUPNÍ PŘÍPOJKA
3 - UZ. VENTIL (3XVSTUP; 1XVSTUP)
4 - REGULÁTOR TLAKU
5 - FIX REGULÁTOR TLAKU
6 - POJISTKA
7 - UZ. VENTIL (1XVSTUP; 3XVSTUP), (VOL.)
8 - BEZP. VENTIL (VOL.)
9 - PROPLACH VÝST. VENTIL
10 - PROPLACH VSTUP. VENTIL (1XVSTUP; 3XVST.)
11 - ZPĚTNÝ VENTIL



Polotovary / Raw material	Dim. of raw material	Povrchová úprava / Surface finish	Hmotnost / Weight
Materiál / Material	Materiál / Material	Starý výkres / Old drawing	10.22 kg
Komentář / Notice	Opracování / Machining	Kritický rozměr značen / Critical dimension marked	2 / 2
Datum vypracování / Creation date	12.11.2018	Neto rozměry / Dim. without tol.	
Vypracoval / Created	Chadim	ISO 2768 m,K	
Kontroloval / Inspected	Lubos Ondracek		
Schválil / Approved	Dr. Th. Kuester	Měřítko / Scale	1:2
Klasifikace / Item Class	B: Standard		

MANIFOLD SST-LINE LOW FLOW H0
MAN SST 20QM H0 2SEMI SGL EXTPURGE

ece **MSLHOSSE**

EXAMPLE: MSLH0SSES0GXDXBTBTN14FM06SM06S